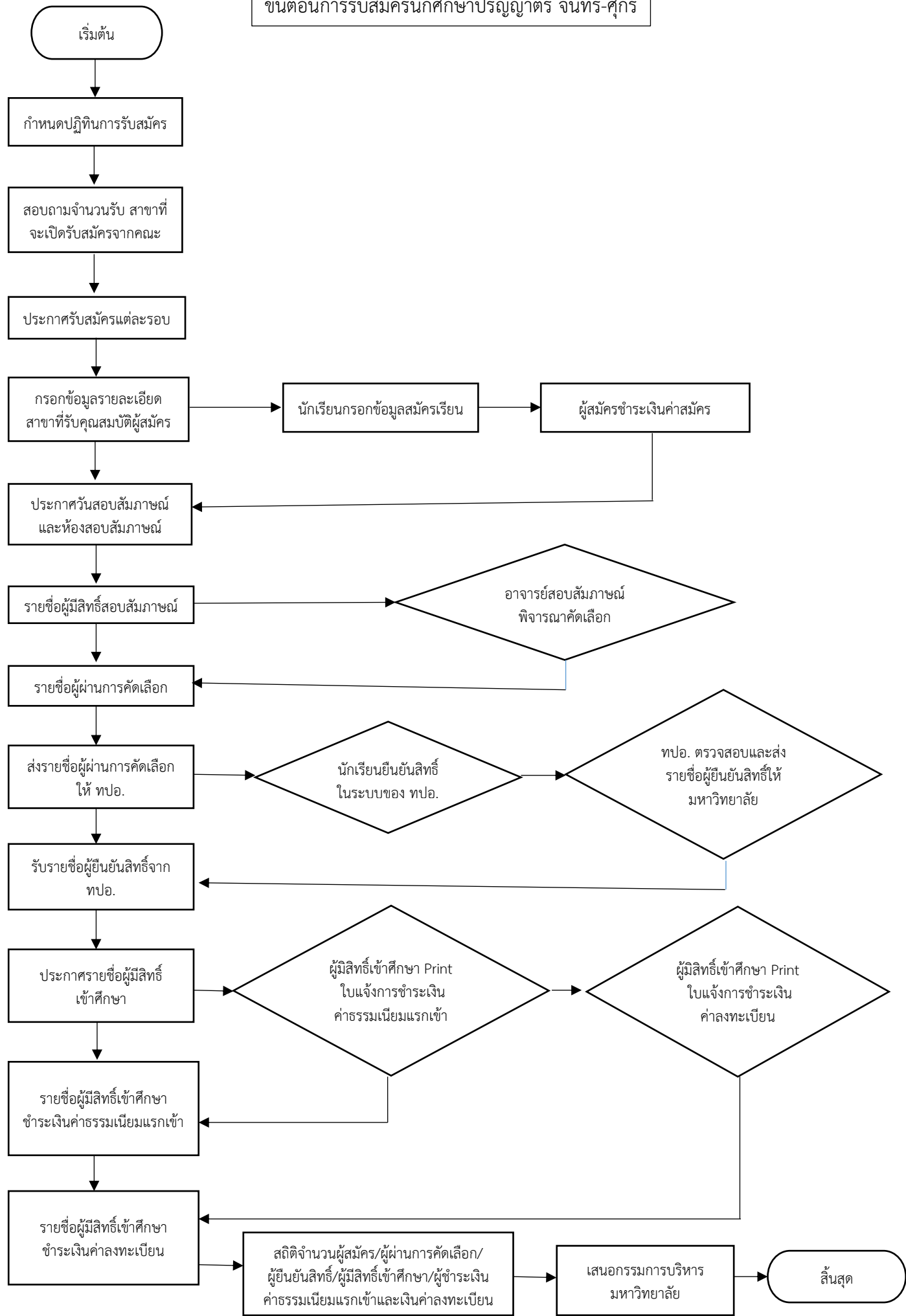


ขั้นตอนการรับสมัครนักศึกษาปริญญาตรี จันทร-ศุกร



มาตรฐานและขั้นตอนการปฏิบัติงานการรับสมัครนักศึกษาระดับปริญญาตรี จันท์-ศุภร์

รายละเอียดขั้นตอน	วิธีการตรวจสอบ	ผู้รับผิดชอบ (ชื่อบุคลากร)	ผู้ตรวจสอบ เอกสารอ้างอิง
1. กำหนดปฏิทินการรับสมัคร	ปฏิทินการรับสมัครนักศึกษาระดับปริญญาตรี จันท์-ศุภร์ ทุกรอบการรับสมัคร	ภาวิณี จีระดิษฐ์	- รองผู้อำนวยการสำนัก - ผู้อำนวยการสำนักฯ - คณะกรรมการวิชาการ - ปฏิทินการรับสมัคร
2. สอบถามจำนวนรับ สาขาที่จะเปิดรับสมัครจากคณะ	บันทึกข้อความ สอบถามสาขาที่รับและจำนวนรับ ในแต่ละรอบการรับสมัคร	ภาวิณี จีระดิษฐ์	- รองผู้อำนวยการสำนัก - ผู้อำนวยการสำนักฯ - บันทึกข้อความ
3. ประกาศรับสมัครแต่ละรอบ	ประกาศรับสมัครนักศึกษาระดับปริญญาตรี เต็มเวลา จันท์-ศุภร์	ภาวิณี จีระดิษฐ์	- หัวหน้าสำนักงาน - ผู้อำนวยการสำนักฯ - ประกาศรับสมัครนักศึกษา
4. กรอกข้อมูลรายละเอียดสาขาที่รับ คุณสมบัติของผู้สมัคร	จัดทำข้อมูลสาขาวิชาที่รับสมัคร คุณสมบัติของผู้สมัครแต่ละสาขาวิชา เพื่อนำลงในระบบรับสมัครนักศึกษาออนไลน์	ภาวิณี จีระดิษฐ์ ไพฑูรย์ มุงเพ็ญ	- ผู้อำนวยการสำนักฯ - บันทึกข้อความแจ้งข้อมูลสาขา และคุณสมบัติผู้สมัครจากคณะ
5. ประกาศวันสอบสัมภาษณ์ และห้องสอบสัมภาษณ์	กรอกรายละเอียด วัน เวลา ห้อง และสถานที่ ในการสอบสัมภาษณ์ของแต่ละสาขาวิชา	ภาวิณี จีระดิษฐ์	- รองผู้อำนวยการสำนัก - ผู้อำนวยการสำนัก - รายละเอียดวัน เวลา ห้องสอบสัมภาษณ์ ในระบบรับสมัครออนไลน์
6. รายชื่อผู้สิทธิ์สอบสัมภาษณ์	ปรับข้อมูลผู้สมัครที่มีคุณสมบัติตามเกณฑ์การรับสมัครให้ รอสอบสัมภาษณ์	ภาวิณี จีระดิษฐ์	- รองผู้อำนวยการสำนัก - ผู้อำนวยการสำนัก - รายชื่อผู้สมัครรอสอบสัมภาษณ์
7. รายชื่อผู้ผ่านการคัดเลือก	ปรับข้อมูลผู้เข้ารับการสัมภาษณ์ เป็นผู้ผ่านการคัดเลือก และไม่ผ่านการคัดเลือก	ภาวิณี จีระดิษฐ์	- รองผู้อำนวยการสำนัก - ผู้อำนวยการสำนัก - ผลการสอบสัมภาษณ์
8. ส่งรายชื่อผู้ผ่านการคัดเลือกให้ ทปอ.	จัดทำข้อมูลรายชื่อผู้ผ่านการคัดเลือกส่งให้ ทปอ. ผ่านทางระบบออนไลน์ของ ทปอ. ตามวันที่ ทปอ. กำหนด	ภาวิณี จีระดิษฐ์	- รองผู้อำนวยการสำนัก - ผู้อำนวยการสำนัก - ข้อมูลรายชื่อผู้ผ่านการคัดเลือก
9. รับรายชื่อผู้ยืนยันสิทธิ์จาก ทปอ.	ดึงข้อมูลรายชื่อผู้ยืนยันสิทธิ์เข้าศึกษาในมหาวิทยาลัยจากระบบออนไลน์ของ ทปอ. ตามวันที่กำหนด	ภาวิณี จีระดิษฐ์	- รองผู้อำนวยการสำนัก - ผู้อำนวยการสำนัก - ข้อมูลรายชื่อผู้ยืนยันสิทธิ์
10. ประกาศรายชื่อผู้มีสิทธิ์เข้าศึกษา	จัดทำข้อมูลผู้ผ่านการคัดเลือก เป็นผู้ที่มีสิทธิ์เข้าศึกษาตามรายชื่อการยืนยันสิทธิ์ที่ได้รับจาก ทปอ.	ภาวิณี จีระดิษฐ์	- รองผู้อำนวยการสำนัก - ผู้อำนวยการสำนัก - รายชื่อผู้มีสิทธิ์เข้าศึกษาในระบบรับสมัครออนไลน์

11. รายชื่อผู้มีสิทธิ์เข้าศึกษา ชำระเงินค่าธรรมเนียมแรกเข้า	จัดทำข้อมูลผู้มีสิทธิ์เข้าศึกษา ให้ สามารถ print ใบแจ้งการชำระเงิน ค่าธรรมเนียมแรกเข้า ในระบบรับ สมัครตามระยะเวลาที่กำหนด	ภาวิณี จีระดิษฐ์ ไพฑูรย์ มุงเพ็ญ	- รองผู้อำนวยการสำนัก - ผู้อำนวยการสำนัก - รายชื่อผู้มีสิทธิ์เข้าศึกษา ในระบบรับสมัครออนไลน์
12. รายชื่อผู้มีสิทธิ์เข้าศึกษา ชำระเงินค่าลงทะเบียน	จัดทำข้อมูลผู้มีสิทธิ์เข้าศึกษา ให้ สามารถ print ใบแจ้งการชำระเงิน ค่าลงทะเบียน ในระบบรับสมัคร ตามระยะเวลาที่กำหนด	ภาวิณี จีระดิษฐ์ ไพฑูรย์ มุงเพ็ญ	- รองผู้อำนวยการสำนัก - ผู้อำนวยการสำนัก - รายชื่อผู้มีสิทธิ์เข้าศึกษา ในระบบรับสมัครออนไลน์
13. สถิติจำนวนผู้สมัคร / ผู้ผ่านการคัดเลือก/ผู้ยืนยันสิทธิ์/ ผู้มีสิทธิ์เข้าศึกษา/ผู้ชำระเงิน ค่าธรรมเนียมแรกเข้าและ ค่าลงทะเบียน	สถิติจำนวนผู้สมัคร ผู้ผ่านการ คัดเลือก ผู้ยืนยันสิทธิ์ ผู้มีสิทธิ์เข้าศึกษา จำนวนผู้ชำระเงิน ค่าธรรมเนียมแรกเข้าและ ค่าลงทะเบียน	ภาวิณี จีระดิษฐ์	- รองผู้อำนวยการสำนัก - ผู้อำนวยการสำนัก - สถิติจำนวนผู้สมัคร
14. เสนอคณะกรรมการ บริหารมหาวิทยาลัย	สถิติจำนวนผู้สมัคร ผู้ชำระเงิน ค่าธรรมเนียมแรกเข้า และ ค่าลงทะเบียนเป็นนักศึกษาของ มหาวิทยาลัย	ภาวิณี จีระดิษฐ์	- ผู้อำนวยการสำนัก - สถิติจำนวนผู้สมัคร